

MAZOWIECKI SYSTEM INFORMACJI PRZESTRZENNEJ

KRZYSZTOF MĄCZEWSKI
Geodeta Województwa Mazowieckiego



- 1. Podstawy prawne funkcjonowania mazowieckiej infrastruktury informacji przestrzennej**
- 2. Architektura Mazowieckiego Systemu Informacji Przestrzennej**
- 3. Możliwości zastosowania MSIP w realizacji zadań administracji publicznej**

PODSTAWY PRAWNE FUNKCJONOWANIA MSIP

- Art. 7c pkt. 3 ustawy z dnia 17 maja 1989 roku Prawo geodezyjne i kartograficzne (Dz. U. z 2000 r. Nr 100, poz. 1086 z późn. zm.)
- § 2 ust. 1 pkt. 2 i § 7 ust. 1 rozporządzenia Ministra Rozwoju Regionalnego i Budownictwa z dnia 12 lipca 2001 roku w sprawie szczegółowych zasad i trybu założenia i prowadzenia krajowego systemu informacji i o terenie (Dz. U. z 2001 r. Nr 80, poz. 866)
- Uchwała Zarządu Województwa Mazowieckiego Nr 890/111/2000 z dnia 15 listopada 2000 roku w sprawie utworzenia Mazowieckiego Systemu Informacji Przestrzennej
- Uchwała Zarządu Województwa Mazowieckiego nr 976/131/04 z dnia 13 września 2004 roku w sprawie wykonania projektu celowego 9T12E01399C/4782 pt. „System Baz danych przestrzennych dla Województwa Mazowieckiego”

PODSTAWY PRAWNE FUNKCJONOWANIA MSIP

- Uchwała Zarządu Województwa Mazowieckiego nr 1067/133/04 z dnia 28 września 2004 roku w sprawie zadań i zasad współdziałania departamentów Urzędu Marszałkowskiego Województwa Mazowieckiego oraz wojewódzkich samorządowych jednostek organizacyjnych w tworzeniu i utrzymaniu Mazowieckiego Systemu Informacji Przestrzennej
- Propozycja Parlamentu Europejskiego i Rady Unii określającej infrastrukturę informacji przestrzennej w Krajach Wspólnoty – INSPIRE
- Projekt Zarządzenia Marszałka Województwa Mazowieckiego w sprawie szczegółowego zakresu zadań departamentów Urzędu Marszałkowskiego oraz wojewódzkich samorządowych jednostek organizacyjnych w zakresie prowadzenia, aktualizowania oraz autoryzacji danych Mazowieckiego Systemu Informacji Przestrzennej.

PROJEKT ZARZĄDZENIA MARSZAŁKA WOJEWÓDZTWA

- zobowiązuje się dyrektorów departamentów (...) do budowy, prowadzenia, aktualizacji i autoryzacji baz danych MSIP (...)
- wszystkie tematyczne bazy danych (...) muszą być odniesione przestrzennie do podstawowych warstw georeferencyjnych (...)
- jako standard wymiany danych tematycznych ustala się format XML

PROJEKT ZARZĄDZENIA MARSZAŁKA WOJEWÓDZTWA

grupy	Kod b.d.	Nazwa bazy danych	Departamenty Urzędu Marszałkowskiego i wojewódzkie samorządowe jednostki organizacyjne odpowiedzialne za prowadzenie bazy danych w MSIP	Institucja spoza UM zarządzająca bazą danych
I	11	Pokrycie terenu	BGWM	Główny Inspektor Ochrony Środowiska
	12	Priorytety polityki ekologicznej państwa	Mazowieckie Biuro Planowania Przestrzennego i Rozwoju Regionalnego / Departament Ochrony Środowiska	
	13	Walory krajobrazowe	Mazowieckie Biuro Planowania Przestrzennego i Rozwoju Regionalnego / Departament Ochrony Środowiska	
	14	Obszary i obiekty przyrodnicze - prawnie chronione	Departament Ochrony Środowiska	Wojewódzki Inspektorat Ochrony Środowiska
	15	Hydrografia	BGWM, Wojewódzki Zarząd Melioracji i Urządzeń Wodnych w Warszawie	Instytut Meteorologii i Gospodarki Wodnej – Okręgowa Dyrekcja Gospodarki Wodnej
	16	DTM	BGWM	
	17	Formy terenu	BGWM	
	18	Klimat	Mazowieckie Biuro Planowania Przestrzennego i Rozwoju Regionalnego	Instytut Meteorologii i Gospodarki Wodnej
	19	Agroklimat	Departament Rolnictwa i Modernizacji Terenów Wiejskich	Instytut Meteorologii i Gospodarki Wodnej
	110	Złota i kopaliny	Mazowieckie Biuro Planowania Przestrzennego i Rozwoju Regionalnego	Państwowy Instytut Geologiczny
	111	Obszary zdegradowane	Departament Ochrony Środowiska	
	112	Zróża zanieczyszczeń powietrza	Departament Ochrony Środowiska	Wojewódzki Inspektorat Ochrony Środowiska
	113	Wysypiska śładowiska odpadów komunalnych i przemysłowych	Departament Ochrony Środowiska	
	114	Zakłady utylizacji odpadów	Departament Ochrony Środowiska	
	115	Planowane inwestycje w ochronie środowiska	Departament Ochrony Środowiska - Mazowieckie Biuro Planowania Przestrzennego i Rozwoju Regionalnego	
	116	Instytucje i organizacje zajmujące się ochroną środowiska	Departament Ochrony Środowiska	
	117	Jednostki Wojewódzkiego Inspektoratu Ochrony Środowiska	Departament Ochrony Środowiska	Wojewódzki Inspektorat Ochrony Środowiska
II	II.1	Gleby	BGWM	Instytutu Uprawy Nawożenia i Gleboznawstwa
	II.2	Struktura własnościowa użytków rolnych	BGWM - Departament Rolnictwa i Modernizacji Terenów Wiejskich	
	II.3	Struktura powierzchniowa gospodarstw rolnych	BGWM - Departament Rolnictwa i Modernizacji Terenów Wiejskich	
	II.4	Struktura powierzchniowa użytków rolnych	BGWM - Departament Rolnictwa i Modernizacji Terenów Wiejskich	
	II.5	Liczba i powierzchnia działek w gospodarstwie	BGWM - Departament Rolnictwa i Modernizacji Terenów Wiejskich	
	II.6	Struktura zasiewów	Departament Rolnictwa i Modernizacji Terenów Wiejskich	Urząd Statystyczny w Warszawie
	II.7	Płony globalne	Departament Rolnictwa i Modernizacji Terenów Wiejskich	Urząd Statystyczny w Warszawie
	II.8	Płony na 1 ha	Departament Rolnictwa i Modernizacji Terenów Wiejskich	Urząd Statystyczny w Warszawie
	II.9	Dochód w gospodarstwach	Departament Rolnictwa i Modernizacji Terenów Wiejskich	Urząd Statystyczny w Warszawie

PODSTAWOWE ZAŁOŻENIA PRZYJĘTE W PROCESIE BUDOWY MSIP

Propozycja Parlamentu Europejskiego i Rady Unii określającej infrastrukturę informacji przestrzennej w Krajach Wspólnoty - INSPIRE

Zasady tworzenia i funkcjonowania struktury danych przestrzennych:

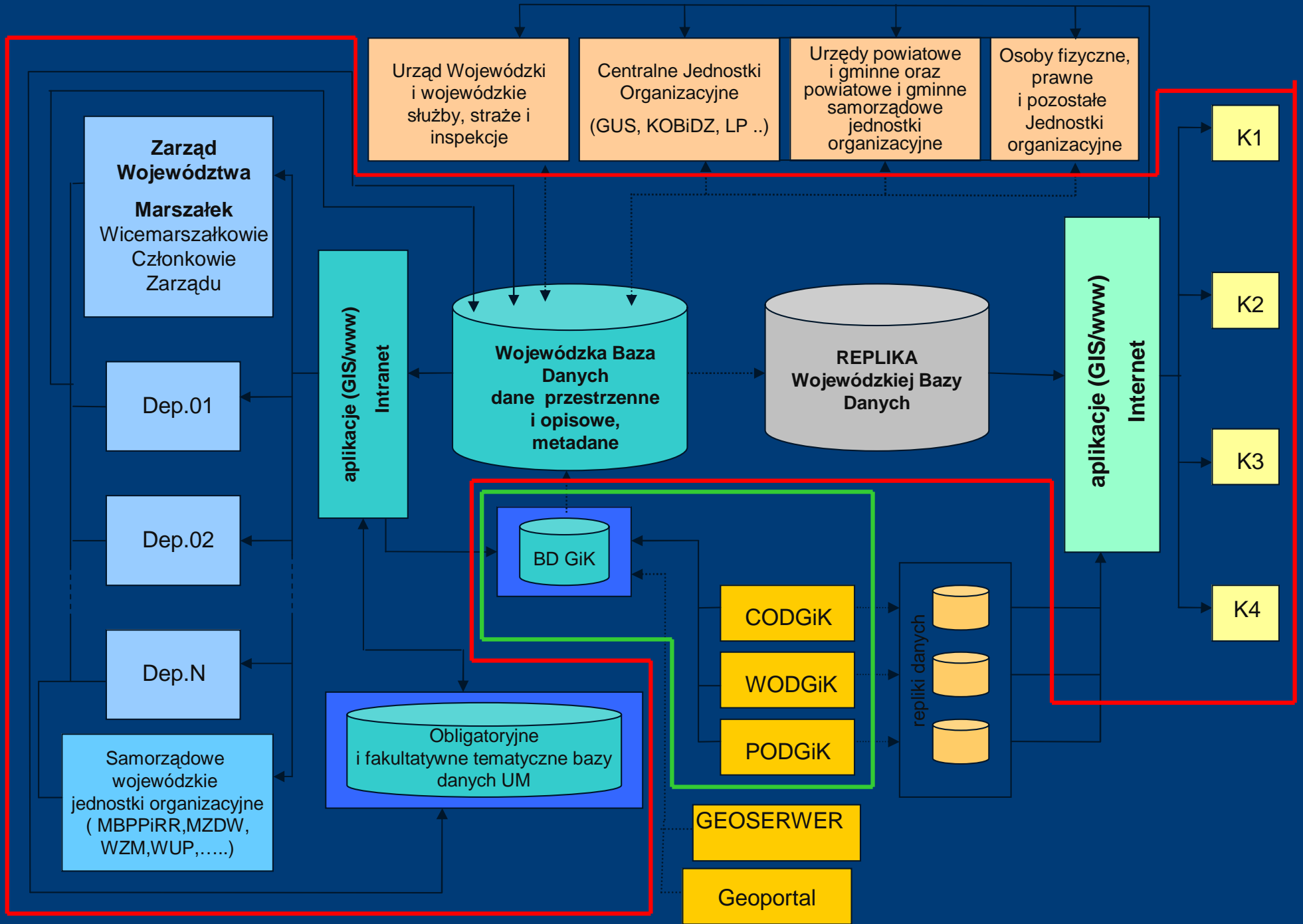
- **Dane przestrzenne powinny być zbierane raz** i utrzymywane na tym poziomie, na którym może to być robione najefektywniej;
- Powinno być możliwe **łączenie bez problemów technicznych danych przestrzennych z różnych źródeł** w całej Europie;
- Powinno być możliwe **korzystanie z danych zgromadzonych na jednym poziomie zarządzania przez inne poziomy zarządzania**;
- Dane dostępne potrzebne do dobrego zarządzania powinny być **dostępne na warunkach nie ograniczających ich powszechnego użytkowania**;
- Powinien być zapewniony **dostęp do informacji o tym jakie dane są dostępne, czy odpowiadają one potrzebom użytkowników i na jakich warunkach są dostępne**.

PODSTAWOWE ZAŁOŻENIA PRZYJĘTE W PROCESIE BUDOWY MSIP

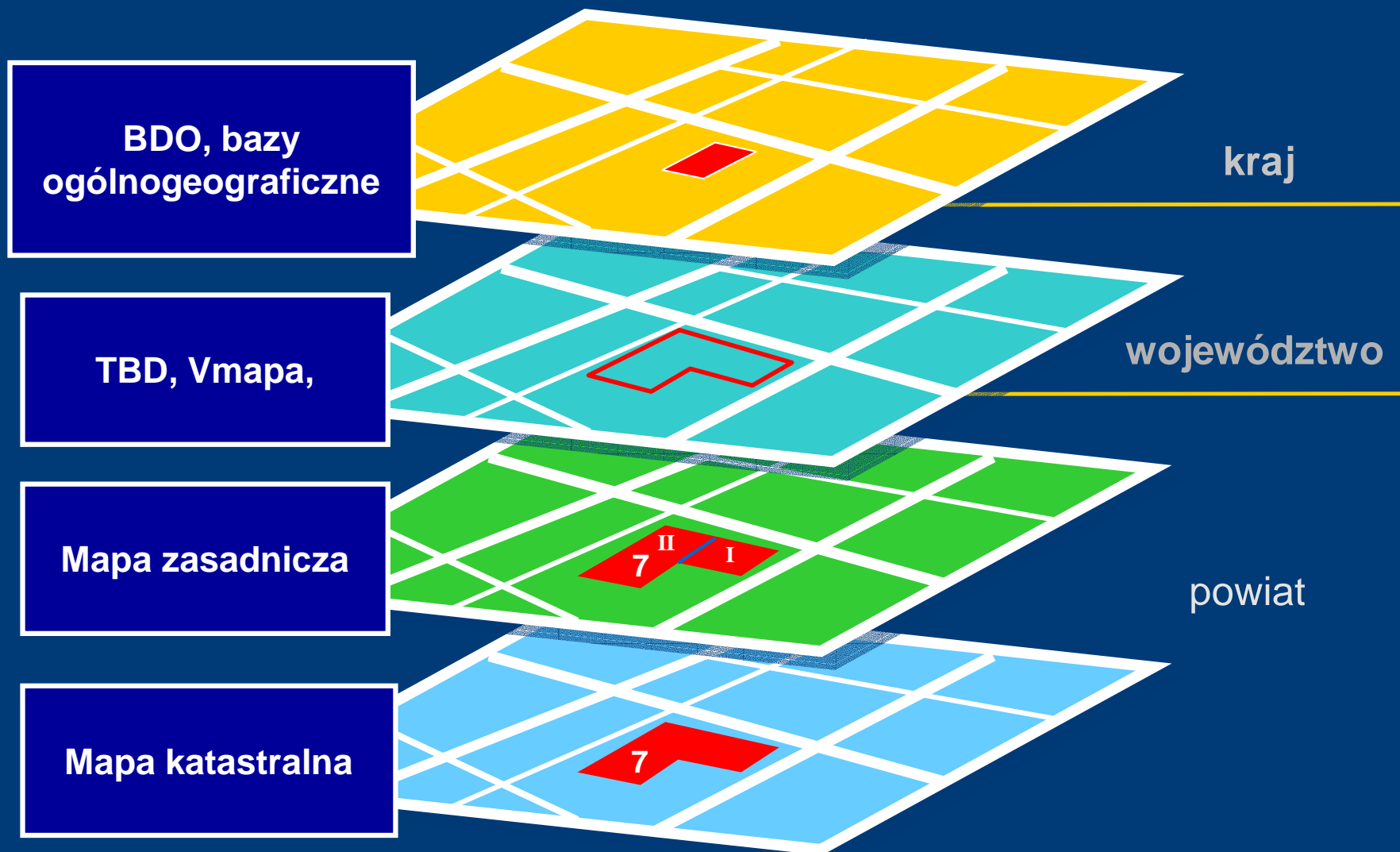
Jednostki organizacyjne tworzące i autoryzujące bazy danych MSIP:

1. Służba Geodezyjna i Kartograficzna wszystkich poziomów, której właściwość miejscowa obejmuje obszar województwa
1. Departamenty Urzędu Marszałkowskiego
2. Jednostki organizacyjne Samorządu województwa
3. Jednostki organizacyjne Samorządów powiatowych i gminnych
4. Wydziały Urzędu Wojewódzkiego
5. Jednostki nadzorowane przez Wojewodę
6. Inne jednostki organizacyjne administracji publicznej
7. Jednostki spoza administracji na poziomie województwa

Architektura MSIP



INTEGRACJA PODSTAW GEOREFERENCYJNYCH - MZKTBD



GRUPY BAZ DANYCH TEMATYCZNYCH

Mazowieckiego Systemu Informacji Przestrzennej:

- środowisko przyrodnicze,
- rolnictwo,
- infrastruktura techniczna,
- specjalne podziały terytorialne,
- przemysł i gospodarka,
- demografia,
- oświata,
- kultura fizyczna i sport,
- kultura i dziedzictwo kulturowe,
- turystyka,
- zdrowie i polityka społeczna,
- bezpieczeństwo.

PLANOWANE REZULTATY PROJEKTU MSIP

- Stworzenie warunków technicznych, administracyjnych i prawnych sprzyjających udostępnianiu i efektywnemu stosowaniu informacji przestrzennej w regionie mazowieckim.
- Upowszechnienie usług i danych przestrzennych w regionie mazowieckim przez zastosowanie nowoczesnych technologii geomatycznych i teleinformatycznych
- Usprawnienie przepływu informacji pomiędzy jednostkami organizacyjnymi działającymi na poziomie województwa oraz zwiększenie efektywności ich pracy, w tym jakości podejmowanych decyzji
- Usprawnienie kontaktów urząd – obywatel oraz wspieranie rozwoju e-administracji.
- Udoskonalenie procesów opracowania planów przestrzennych oraz monitorowania i analizowania skutków ich realizacji
- Ułatwienie społecznej oceny decyzji wpływających na zagospodarowanie przestrzenne.

MIERZALNY WSKAŹNIK PLANOWANYCH REZULTATÓW:

1.5.57. Liczba partnerów/podmiotów korzystających z systemu

PLANOWANE PRODUKTY PROJEKTU MSIP

- Strategia tworzenia, eksploatacji i rozwoju MSIP
- Kompletna dokumentacja przedsięwzięcia obejmująca sprzęt teleinformatyczny, oprogramowanie, bazy danych i metadanych, realizowane procesy i usługi oraz szkolenia.
- Skompletowane oraz doprowadzone do zgodności z przyjętymi standardami zbiory danych i metadanych niezbędne w fazie opracowania MSIP.
- Ośrodek MSIP wchodzący w skład Biura Geodety Województwa Mazowieckiego, odpowiednio wyposażony i należycie funkcjonujący
- Wszelkie niezbędne uzgodnienia i porozumienia zapewniające właściwą współpracę partnerów biorących udział w przedsięwzięciu.
- Projekty przepisów prawnych, administracyjnych i technicznych niezbędnych dla sprawnego funkcjonowania MSIP
- MSIP uruchomiony, przetestowany i oddany do użytku łącznie z Mazowieckim Geoportalem.

MIERZALNE WSKAŹNIKI PLANOWANYCH PRODUKTÓW:

- 1.5.19 Liczba wdrożonych systemów Intranetu w jednostkach publicznych
- 1.5.25 Liczba zainstalowanych serwerów baz danych / aplikacji
- 1.5.28 Liczba wdrożonych platform GIS
- 1.5.29 Liczba portali o funkcjonalności umożliwiającej kontakt on-line obywatela z urzędem

ROZSZERZENIE PROJEKTU

3 GRUPY ZAGADNIEŃ:

- FUNKCJE OGÓLNOORGANIZACYJNE
- ZAGADNIENIA KOMPETENCYJNE NIE ODNIESIONE PRZESTRZENNIE
- ZAGADNIENIA KOMPETENCYJNE ODNIESIONE PRZESTRZENNIE
 - GEOREFERENCYJNE
 - TEMATYCZNE

FUNKCJE OGÓLNOORGANIZACYJNE

GMINA

POWIAT

WOJEWÓDZTWO

POCZTA ELEKTRONICZNA

PODPIS ELEKTRONICZNY

ELEKTRONICZNY OBIEG DOKUMENTÓW

ZAGADNIENIA KOMPETENCYJNE NIE ODNIESIONE PRZESTRZENNIE

GINA

EWIDENCJA LUDNOŚCI (PESEL)
EWIDENCJA ADRESÓW
EWIDENCJA DZIAŁANOŚCI GOSPODARCZEJ
NUMERACJA NIERUCHOMOŚCI
NAZEWNICTWO ULIC I PLACÓW
EWIDENCJA ZABYTKÓW (KARTY ADRESOWE)
EWIDENCJA DÓBR KULTURY NIE WPISANYCH DO REJESTRU ZABYTKÓW
EWIDENCJA ZEZWOLEŃ NA SPRZEDAŻ ALKOHOLU
EWIDENCJA ZEZWOLEŃ NA UPRAWĘ MAKU I KONOPI
EWIDENCJA MIENIA KOMUNALNEGO
REJESTRACJA URODZIN, MAŁŻEŃSTW I ZGONÓW
EWIDENCJA PRZEDSZKOLI, SZKÓŁ
PODSTAWOWYCH I GIMNAZJALNYCH
EWIDENCJA DRÓG GMINNYCH I OBIEKTÓW MOSTOWYCH
EWIDENCJA OZNAKOWANIA DROGOWEGO
REJESTR MIEJSCOWYCH PLANÓW ZAGOSPODAROWANIA PRZESTRZENNEGO
REJESTR DECYZJI O WARUNKACH ZABUDOWY I ZAGOSPODAROWANIU TERENU

POWIAT

EWIDENCJA NIERUCHOMOŚCI STANOWIĄCYCH WŁASNOŚĆ POWIATU LUB SKARBU PAŃSTWA
EWIDENCJA WNIOSEKÓW I DECYZJI O POZWOLENIE NA BUDOWĘ
EWIDENCJA PODMIOTÓW KORZYSTAJĄCYCH ZE ŚRODOWISKA
EWIDENCJA POZWOLEŃ ŚRODOWISKOWYCH NA:
WPROWADZANIE GAZÓW I PYŁÓW DO POWIETRZA
EMITOWANIE HAŁASU
EMITOWANIE PÓL ELEKTROMAGNETYCZNYCH
EWIDENCJA POZWOLEŃ WODNOPRAWNYCH
EWIDENCJA ZEZWOLEŃ NA WYTWARZANIE ODPADÓW
EWIDENCJA DZIAŁALNOŚCI W ZAKRESIE ODZYSKU, UNIESZKODLIWIANIA,
ZBIERANIA I TRANSPORTU ODPADÓW
REJESTR TERENÓW, NA KTÓRYCH STWIERDZONO PRZEKROCZENIE STANDARDÓW JAKOŚCI GLEBY
EWIDENCJA POJAZDÓW (CEPIK)
EWIDENCJA PLACÓWEK OŚWIATOWYCH
EWIDENCJA PLACÓWEK SŁUŻBY ZDROWIA

WOJEWÓDZTWO

ZAGADNIENIA WYSZCZEGÓLNIONE W ZAŁĄCZNIKU DO ZARZĄDZENIA
MARSZAŁKA WOJEWÓDZTWA W SPRAWIE SZCZEGÓŁOWEGO ZAKRESU ZADAŃ (...)

ZAGADNIENIA KOMPETENCYJNE ODNIESIONE PRZESTRZENNIE

	GEOREFERENCYJNE	TEMATYCZNE
GMINA		PLAN OGÓLNY ZAGOSPODAROWANIA PRZESTRZENNEGO STUDIUM UWARUKOWAŃ I KIERUNKÓW ZAGOSPODAROWANIA TERENU PLANY MIEJSCOWE ZAGOSPODAROWANIA PRZESTRZENNEGO MAPA EWIDENCJI DRÓG I MOSTÓW MAPA ADRESOWA MAPA OBWODÓW SZKOLNYCH MAPA OBWODÓW WYBORCZYCH MAPA WALORÓW KULTUROWYCH MAPA WALORÓW PRZYRODNICZYCH
POWIAT	KATASTER NIERUCHOMOŚCI MAPA ZASADNICZA GESUT	MAPY AKUSTYCZNE MAPA GOSPODARCZA LASÓW MAPA PODMIOTÓW KORZYSTAJĄCYCH ZA ŚRODOWISKA MAPA EWIDENCJI DRÓG I OBIEKTÓW MOSTOWYCH MAPA GRUNTÓW SKARBU PAŃSTWA MAPA GRUNTÓW KOMUNALNYCH MAPA GRUNTÓW WYMAGAJĄCYCH REKULTYWACJI MAPY MONITORINGU STANU ŚRODOWISKA MAPA WALORÓW KULTUROWYCH MAPA WALORÓW PRZYRODNICZYCH
WOJEWÓDZTWO	BAZA DANYCH TOPOGRAFICZNYCH MAPA TOPOGRAFICZNA 1:25 000 PAŃSTWOWY REJESTR GRANIC OPRACOWANIA FOTOGRAMETRYCZNE VMAP LEVEL 2 (1:50 000) MAPA TOPOGRAFICZNA 1:100 000, BAZY DANYCH OGÓLNOGEOGRAFICZNYCH	ZAGADNIENIA WYSZCZEGÓLNIONE W ZAŁĄCZNIKU DO ZARZĄDZENIA MARSZAŁKA WOJEWÓDZTWA W SPRAWIE SZCZEGÓŁOWEGO ZAKRESU ZADAŃ (...)

WIELOLETNI PLAN INWESTYCYJNY

ZADANIA:

- Opracowanie specyfikacji funkcjonalnej i zakup aplikacji do zarządzania Mazowieckim Systemem Informacji Przestrzennej
- Opracowanie projektu technicznego i realizacja infrastruktury teleinformatycznej Mazowieckiego Systemu Informacji Przestrzennej
- Tworzenie baz danych oraz konwersja istniejących danych do postaci przyjętej w Mazowieckim Systemie Informacji Przestrzennej
- Zakup i konfiguracja sprzętu w części dotyczącej Mazowieckiego Systemu Informacji Przestrzennej

KWOTA PRZEZNACZONA NA REALIZACJĘ ZADAŃ: 9 930 TYS. PLN

MOŻLIWY DO POZYSKANIA UDZIAŁ ŚRODKÓW
FUNDUSZY STRUKTURALNYCH:

7 450 TYS. PLN

■ **DZIĘKUJĘ PAŃSTWU ZA UWAGĘ**